

图观 API 调试器

产品介绍

北京数字冰雹信息技术有限公司

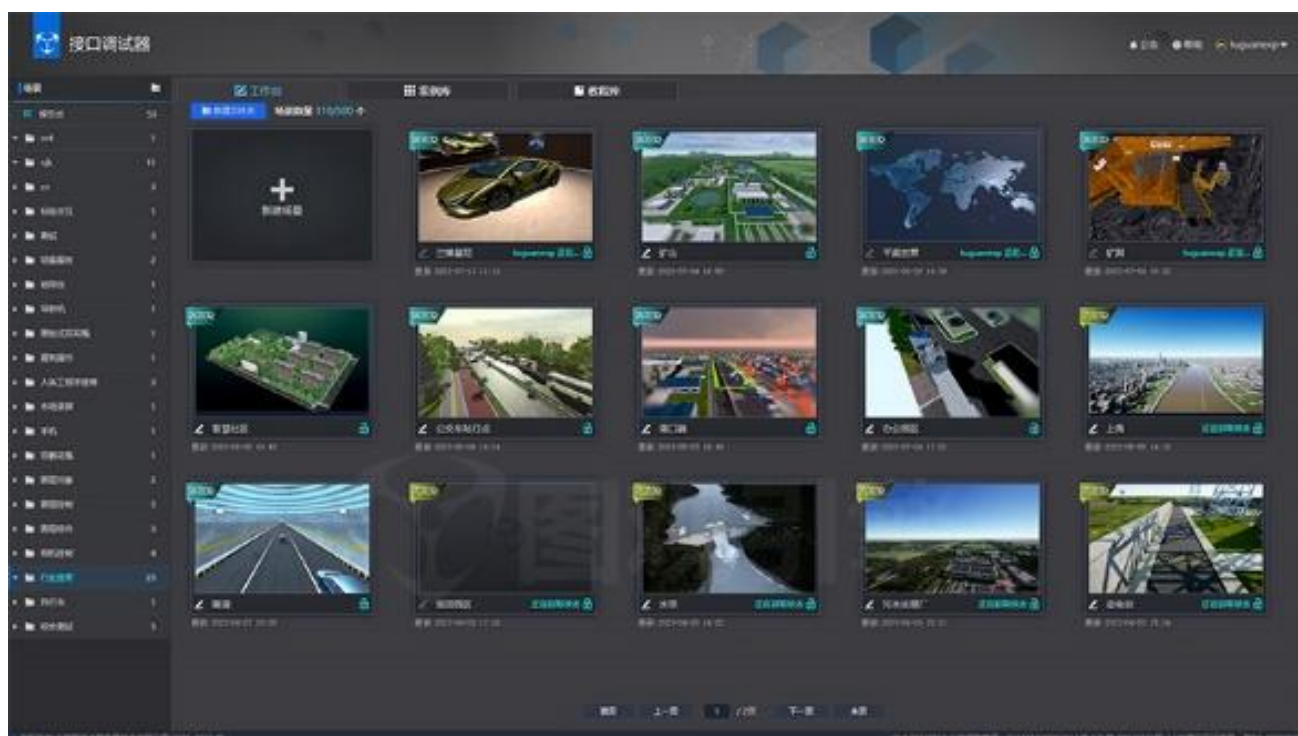
一、产品简介

图观 统一 API 调试器，帮助图观 API 开发者，调用已发布的图观场景服务，在其上进行 API 代码控制学习和测试。支持全部图观 API 接口范例在您自己场景中进行运行效果演示；支持复杂控制逻辑代码运行效果测试，允许用户在场景中标绘 点/线/面对象，并导出位置数据，甚至生成绘制这些对象的图观 API 代码。执行效果所见即所得，测试结果满意的代码，可直接加入您的应用代码工程中，助您快速精通 图观 API 开发！

二、产品功能

1. 调试工程管理

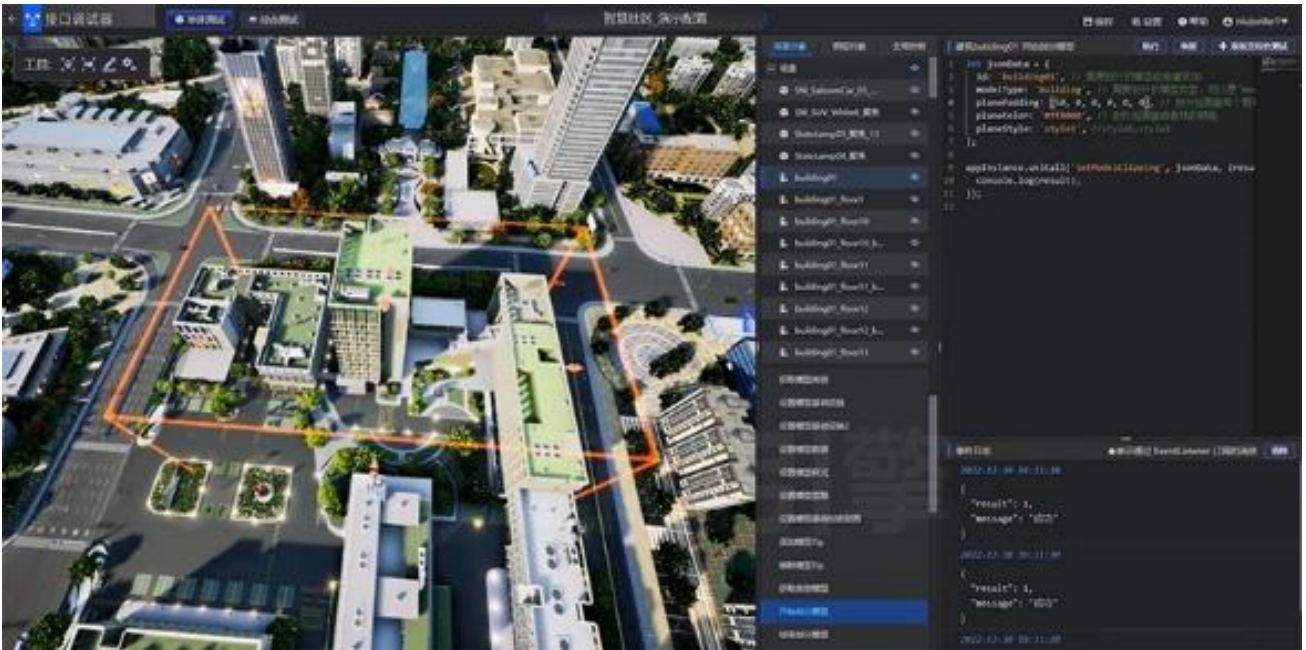
提供完备的 API 调试工程管理功能，支持工程新建、删除、编辑、移动、复制、改名等功能，支持集成已发布的图观 端渲染/流渲染 场景服务，并支持建立文件夹对调试工程分类进行管理，有效提高 API 调试工程管理效率。



2. API 范例单体测试

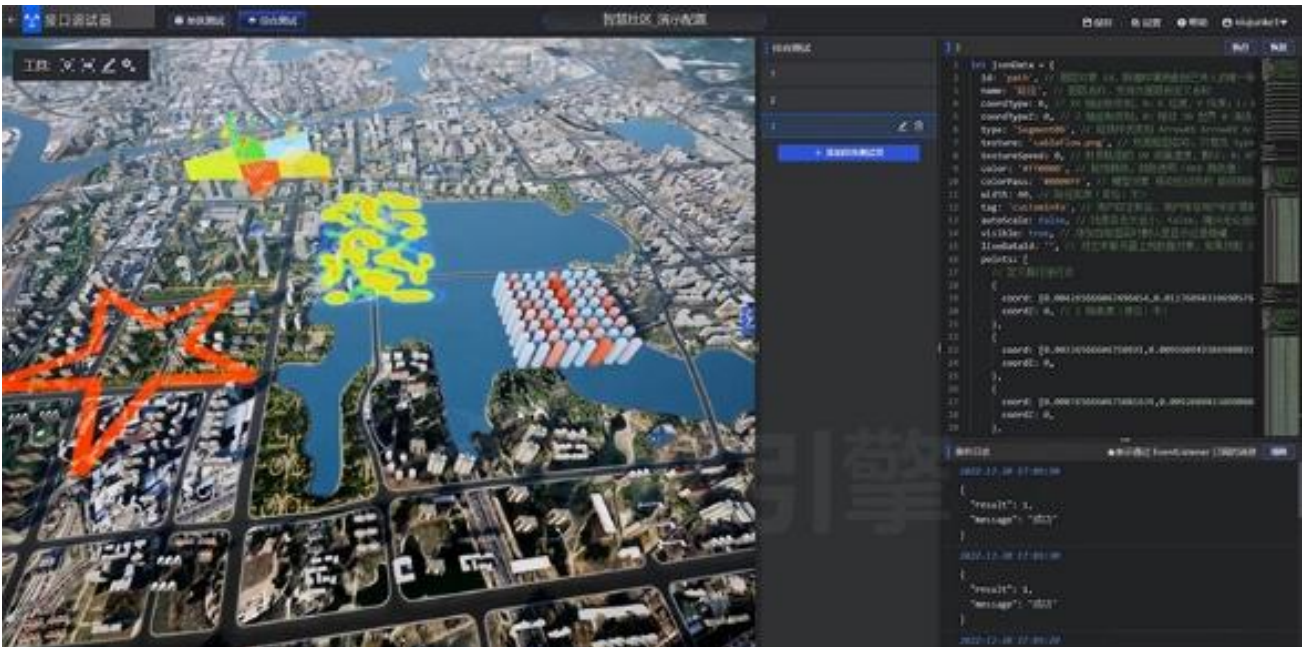
支持全部图观 API 接口范例在您自己场景中进行运行效果演示；针对每个单项 API 接口，都可以浏览包含详尽注释的范例调用代码，支持在线修改调用代码，点击执行即可实时查看代码运行效果，支持系统运

行消息显示，实时追踪理解代码运行、消息处理过程。代码调试所见即所得，易如反掌。



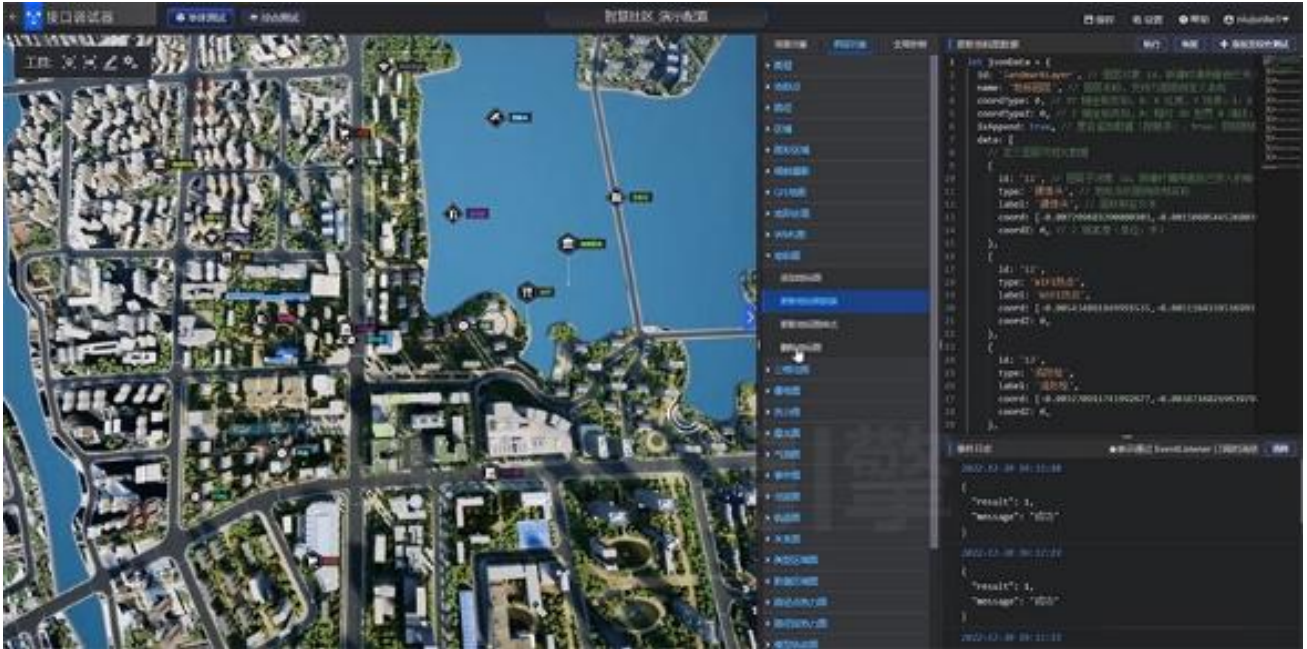
3. API 综合测试

在单体测试基础上，支持将多个单体测试进行组合测试，实时修改代码，一键运行，运行结果所见即所得，有效支撑编写、调试复杂场景控制逻辑。



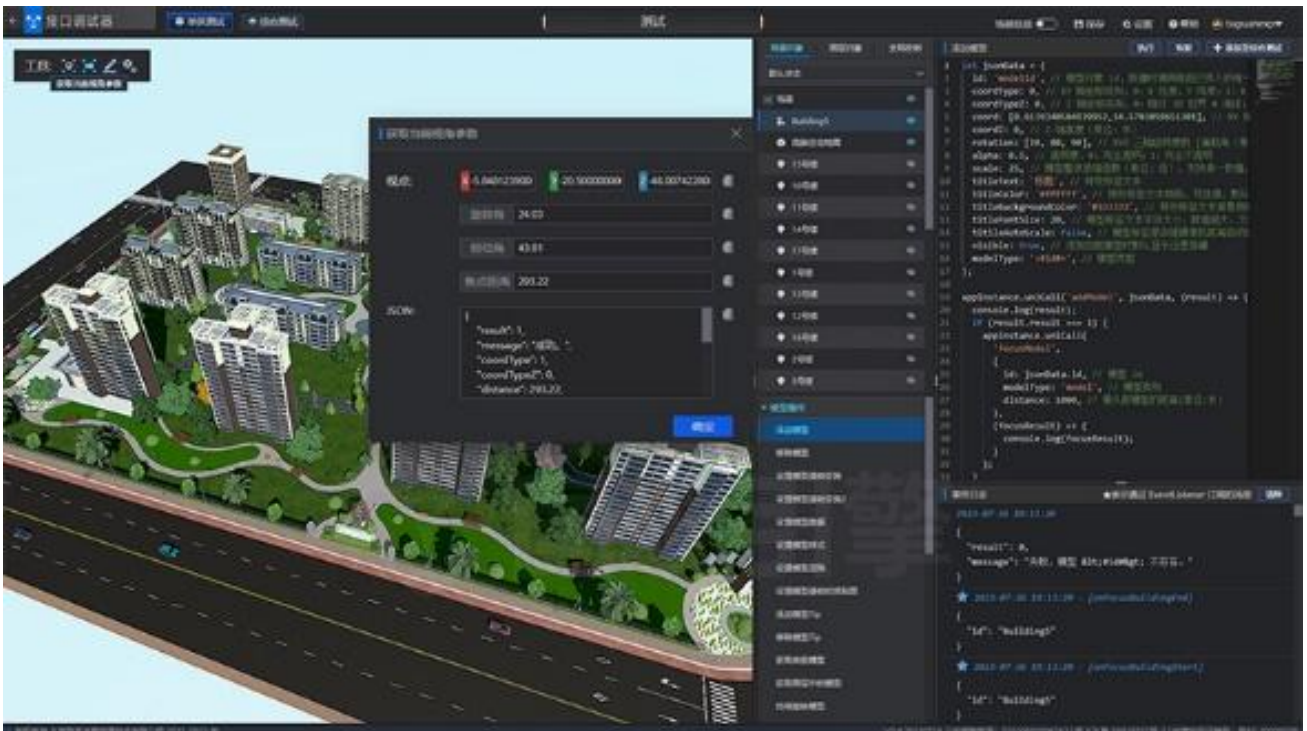
4. 运行事件监测

内置事件监听器，可直观测试运行代码，并输出监测结果，辅助开发者高效验证事件是否成功触发以及相应的操作是否按预期进行，快速进行问题定位和修复。



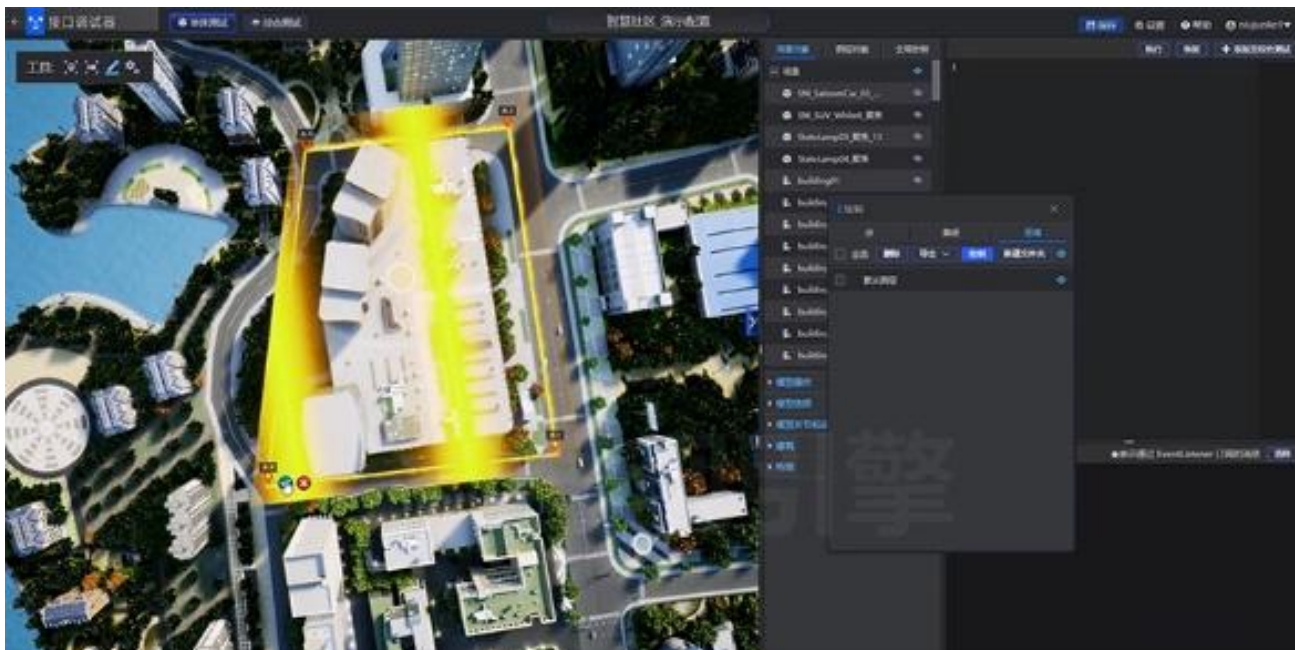
5. 辅助工具

提供获取场景点位经纬度数据，获取任意视角参数信息等实用工具，支持数据导出，便于用户在代码中使用。



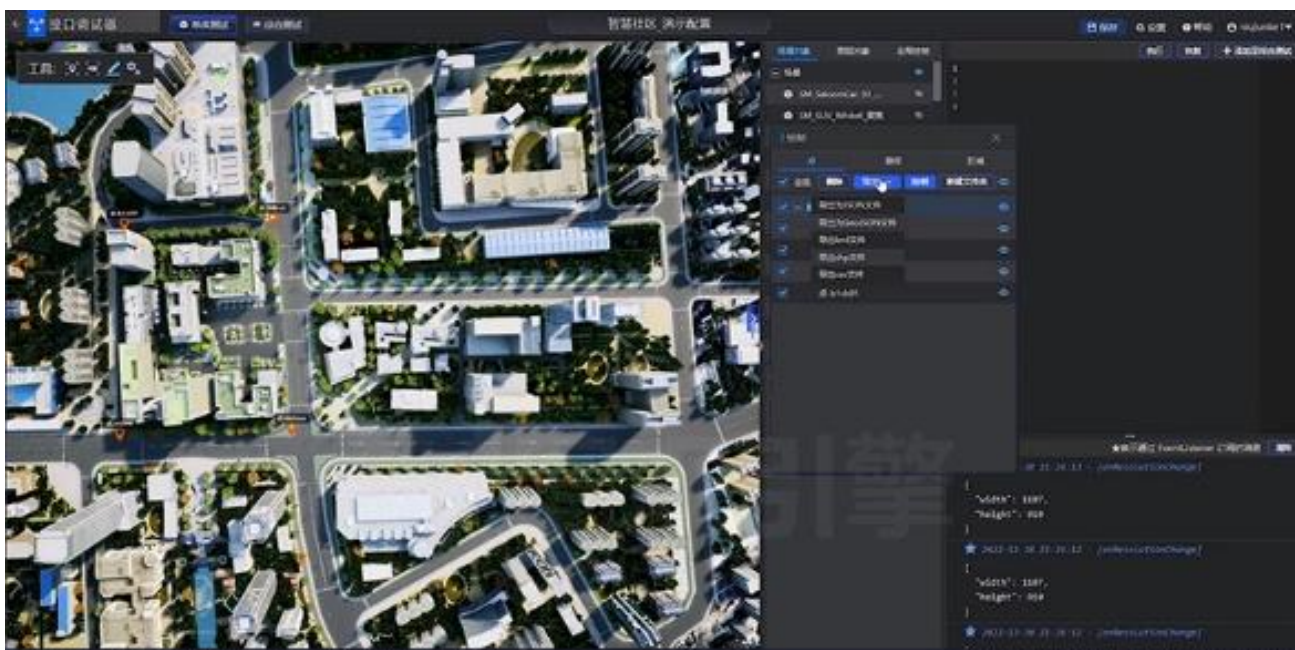
6. 数据标绘导出

提供便捷标绘工具，支持在场景中标绘点/线/面对象，支持位置数据导出为 JSON、GeoJson、kml、shp、csv 等多种格式数据文件，方便用户在开发中使用。



7. 辅助代码生成

基于标绘的点/线/面对象数据，可自动生成数十类 API 调用代码，并支持自动模拟生成辅助数据，支持运行效果预览，代码导出，支持导入综合测试模块中进行深入调试。



三、产品优势

1. 完全免费，按需升级

公有云标准版 不限时、不限功能 真正免费使用！更可升级为公有云 专业版或私享版，享受更大存储空间，数据私享访问。支持私有化部署，数据完全保密，完全储存在您的内网环境，更安全，访问速度更快！真正做到免费使用，按需升级！

2. 资料丰富详实，API 开发快速上手利器！

内置全部的图观 API 接口调用范例，以及每个参数的详细注释说明，让用户清晰了解接口适用方法和参数格式，随时一键查看运行结果，助您快速掌握图观统一 API 开发技术。

3. 众多实用功能，为您开发分忧！

从数据标绘，到范例代码、模拟数据生成，还支持各种调试数据、视点位置数据导出，众多贴心的调试功能，满足您在应用开发过程中的各种需求！经过调试，测试无误的 API 代码，或者导出的调试标绘数据，可以应用在您的低代码应用程序中，也可以在图观零代码应用编辑器中直接使用，便捷实用，为您开发分忧！

4. 端/流 双渲染模式兼容

既能调用端渲染场景服务，也可以调用流渲染场景服务，进行 API 代码的调试测试，是图观统一 API 调试器的一大特色，也是图观统一开发 API “统一” 概念的集中体现，用一致的代码，访问和控制两种渲染模式的场景服务，以最统一的逻辑，最大限度适应用户应用业务需要。

5. 代码调试所见即所得，大幅提升开发效率！

任何时刻都可以点击执行，立刻看到当前调试代码的执行效果，并支持实时查看执行过程中的各种回调消息信息，让您随时修改，随时测试，所见即所得的理解和掌握 图观统一开发 API 的各种技术特性，大幅提升开发效率！

6. 综合调试，复杂逻辑验证，轻松搞定！

除了单个接口调试测试，还支持多个接口的组合调试，可将多种图观场景服务对象进行组合访问和控制，助力您快速构建、以及所见即所得的调试复杂组合逻辑！

四、产品注册体验

<https://www.tuguan.net>

图观公有云平台全面免费试用，在浏览器中输入网址，访问图观官方网站，您可获取图观最新产品介绍以及全面的开发指引，帮助您快速了解图观引擎。

